

U - C a b l e t y p e D 2 (D S 9 6 L) 用 W i n d o w s 2 0 0 0 ドライバのインストール手順

1 . ダウンロードしたファイルを解凍します。以下の4個のファイルが作成されます。

Ds9l.inf

Ds9lusb.sys

D_ds9l.ini

Xsuninst.exe

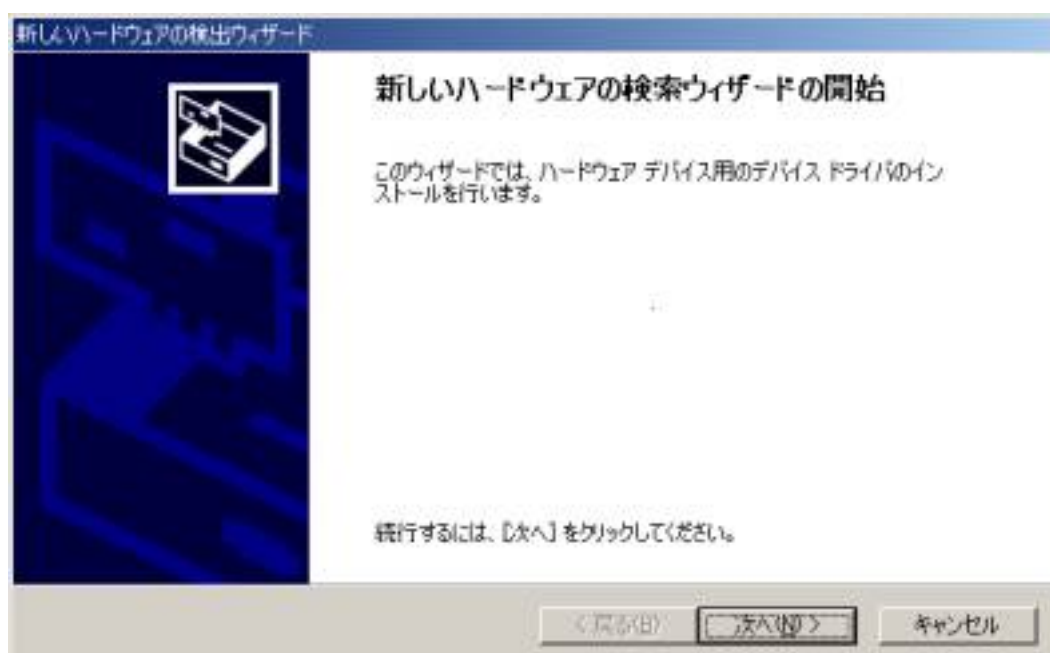
これらのファイルをすべてハードディスクに保存してください。

2 . U - C a b l e を Windows 2 0 0 0 機のUSBポートに差し込みます。

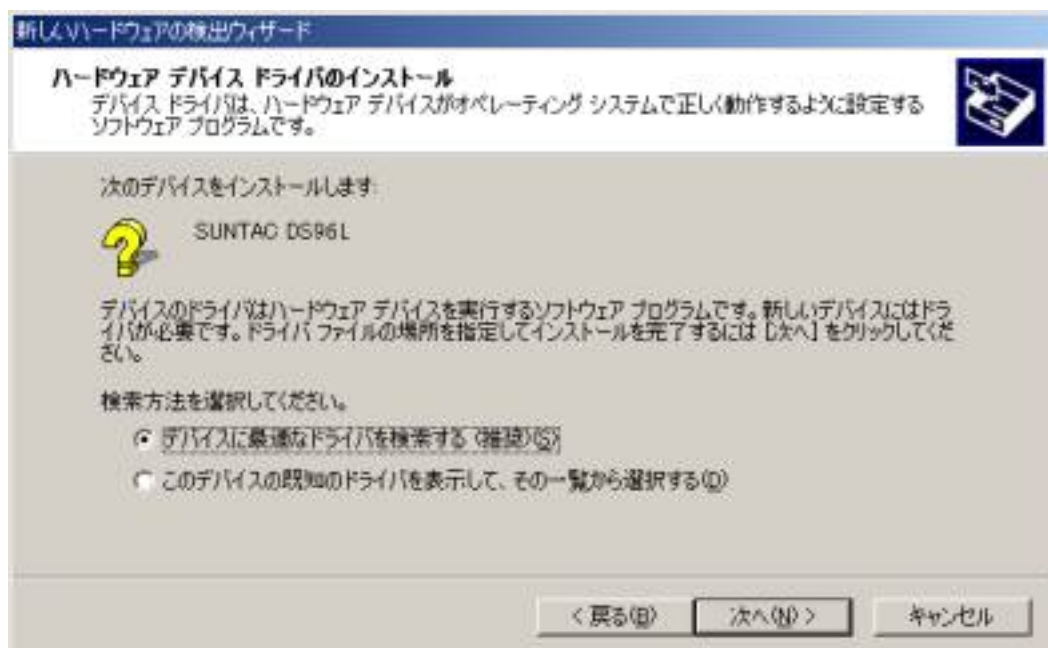
以下の表示がされ、しばらくすると「新しいハードウェアの検出ウィザード」の画面が表示されます。



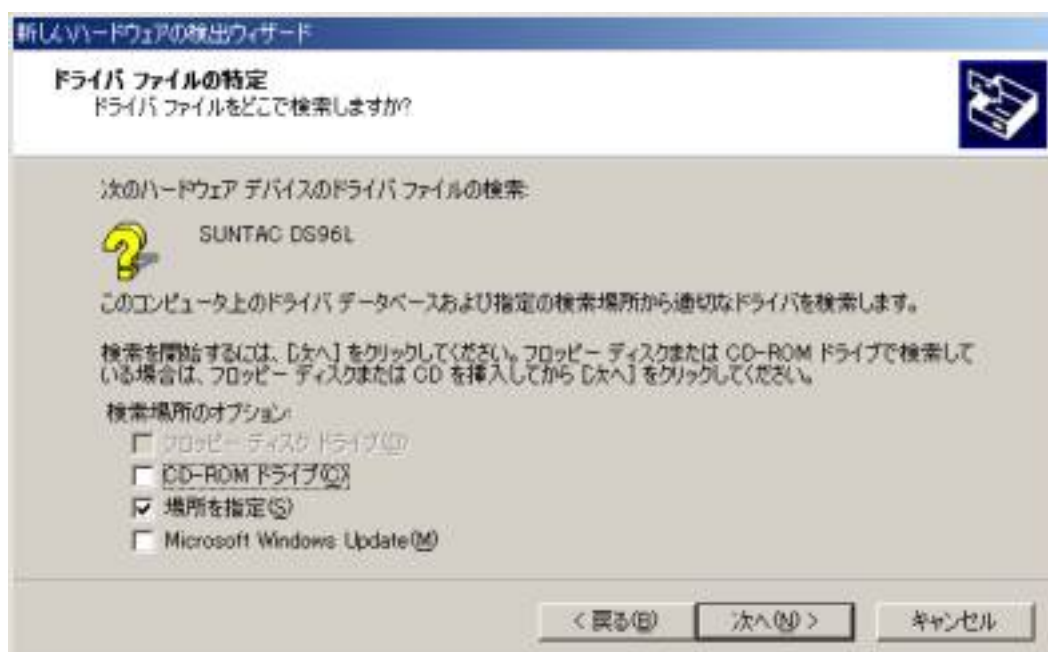
3 . 「新しいハードウェアの検出ウィザード」の画面が表示されたら「次へ」をクリックします。



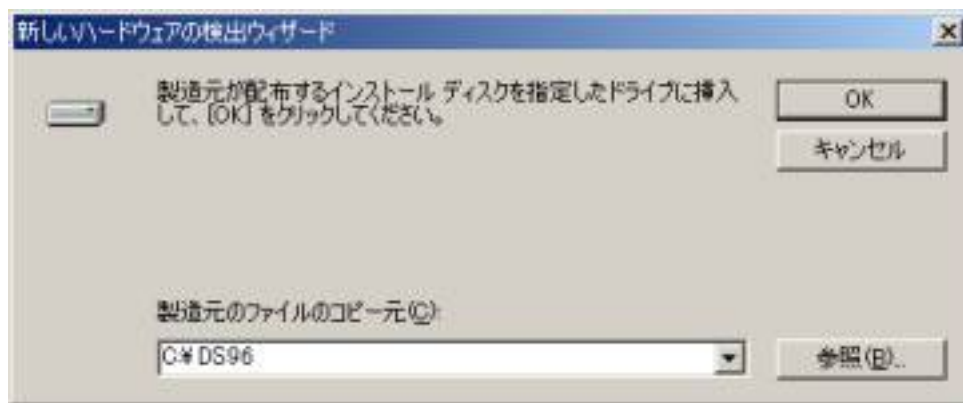
4. 検索方法の選択で「デバイスに最適なドライバを検索する」にチェックして「次へ」をクリックしてください。



5. 検索場所のオプションから「場所を指定」のみチェックして「次へ」をクリックしてください。

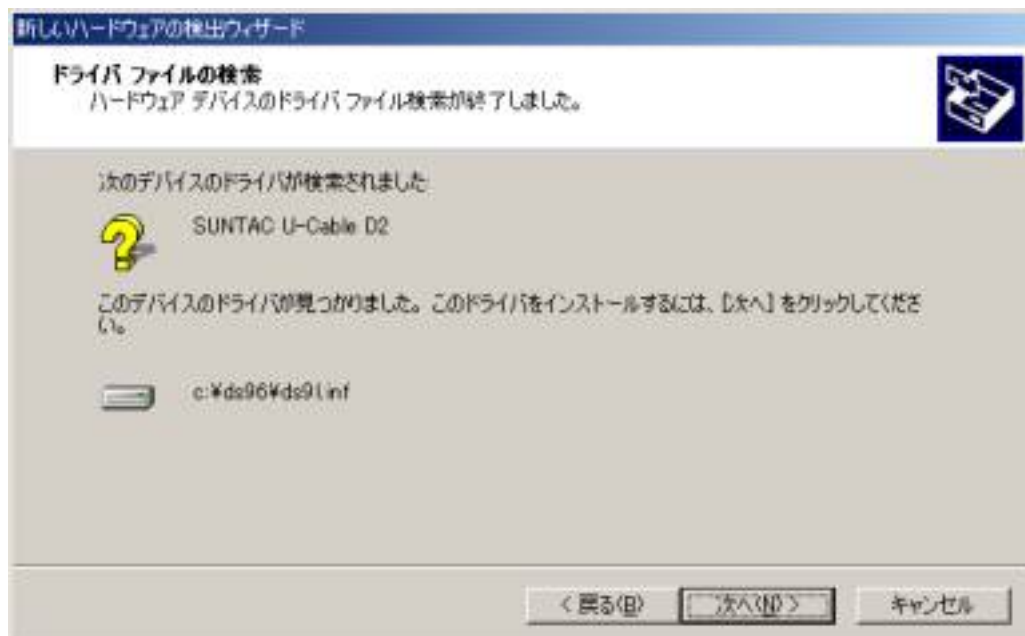


6. 解凍したファイルを保存した場所を指定して「OK」をクリックします。

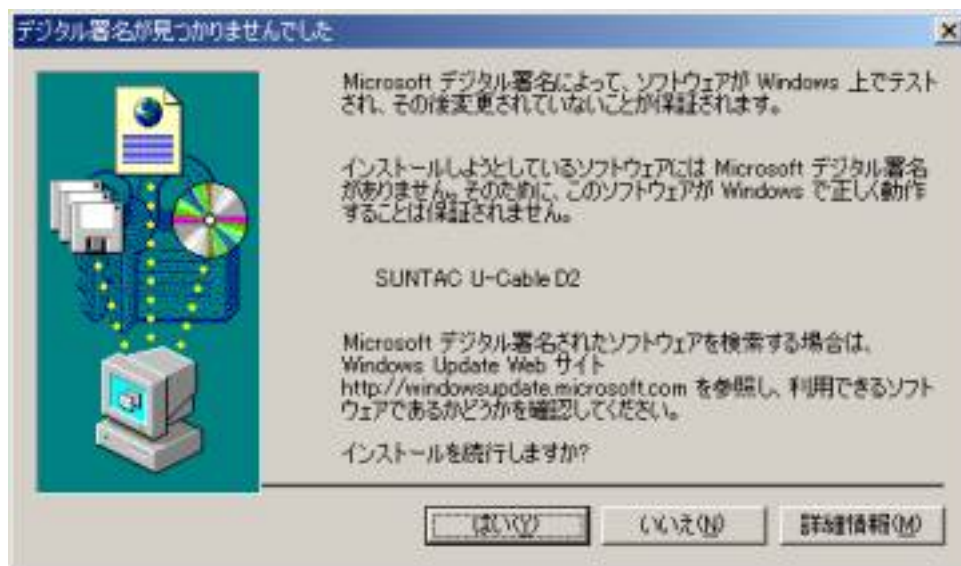


(画面は解凍したファイルがDS96というホルダに保存してある場合の例です)

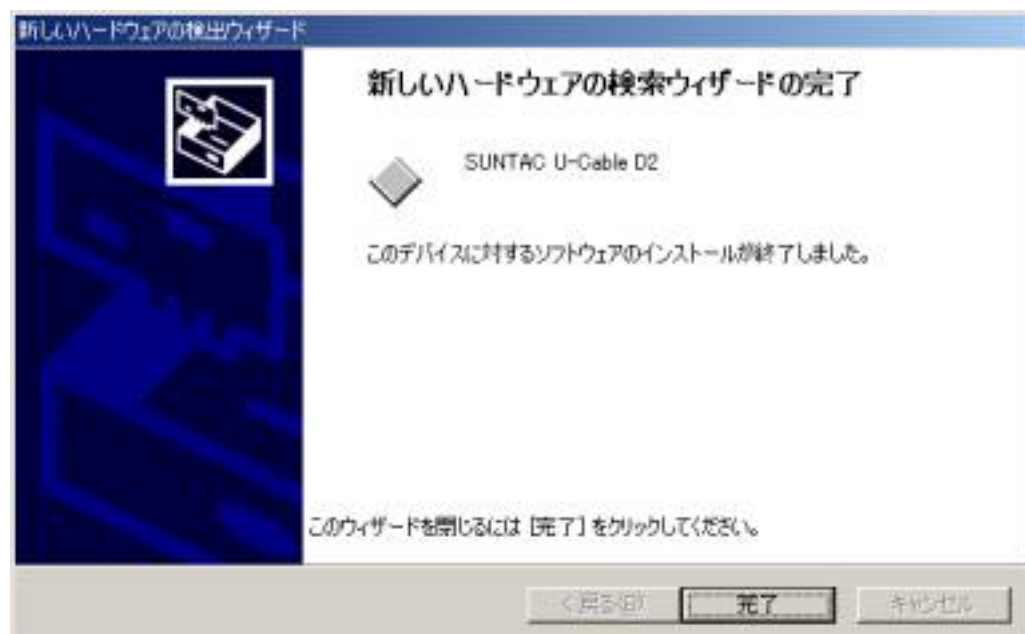
7. 検出されたデバイスが「SUNTAC U-Cable D2」であることを確認して「次へ」をクリックします。



8. デジタル署名の画面が表示されます。内容を確認して「はい」をクリックしてください。



9. インストールされたデバイスが「SUNATC U-Cable D2」であることを確認して「完了」をクリックします。



以上でインストールは完了です。